

STUDIO DI FATTIBILITA' TECNICO ECONOMICA

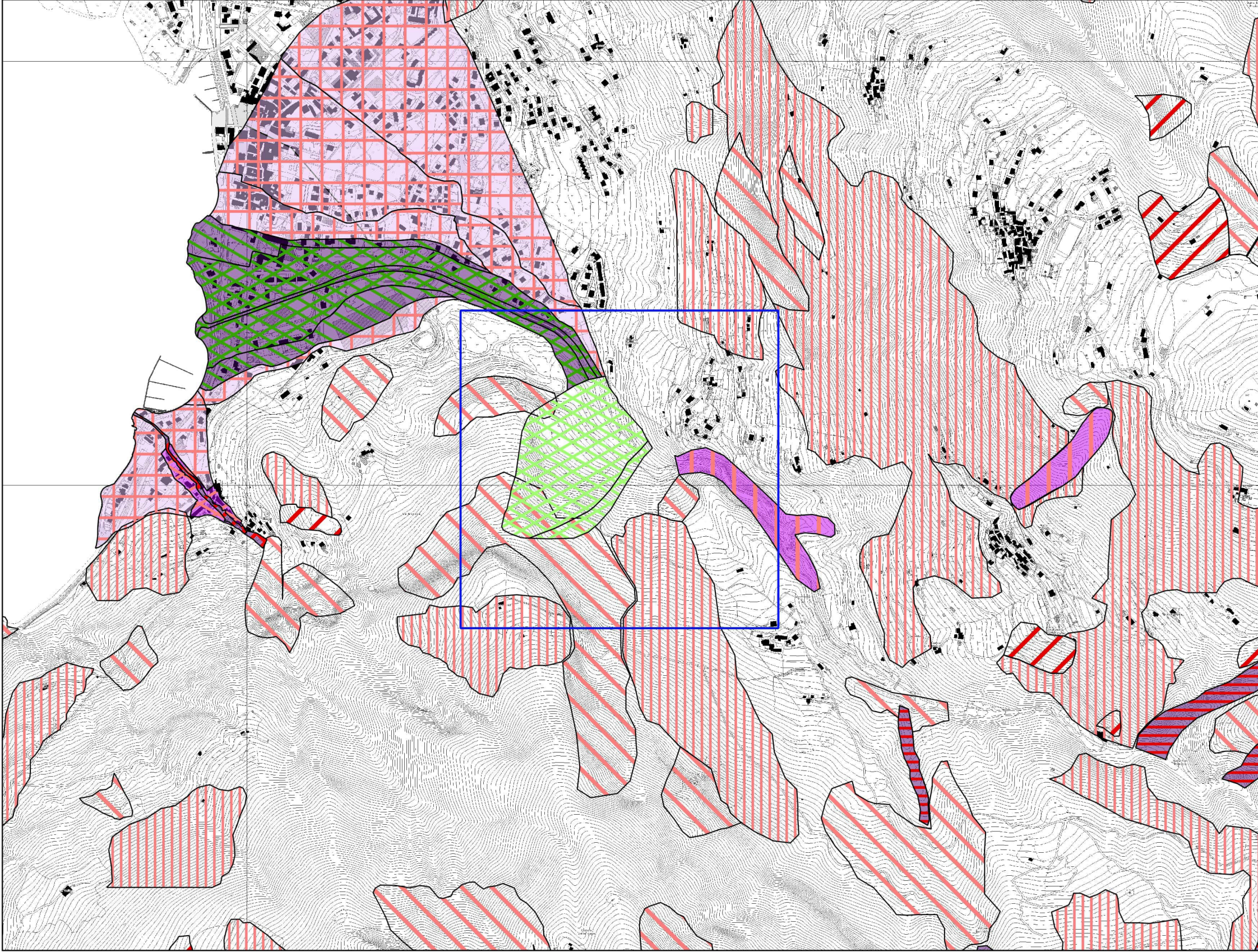
Svaso del materiale accumulato nell'apposito vallo
contenitivo, verifica dei dreni superficiali e valutazione di un
alleggerimento del versante con disgaggio del materiale e
riprofilatura.



05 – CARTA DEI VINCOLI

Aprile 2026

Piano di Gestione del Rischio Alluvioni (PGRA) e del Piano di Assetto Idrogeologico (PAI) -
Scala 1:10.000



LEGENDA

Area degli interventi

Vincoli

PAI

- Area di frana attiva (Fa)
- Area di frana quiescente (Fq)
- Area di frana stabilizzata (Fs)
- Dissesti a carattere torrentizio - Area a pericolosità molto elevata (Ec)
- Dissesti a carattere torrentizio - Area a pericolosità elevata (Eb)
- Dissesti a carattere torrentizio - Area a pericolosità media o moderata (Em)
- Area di conoide attivo non protetta (Ca)
- Area di conoide attivo parzialmente protetta (Cp)

- Area di conoide non recentemente attivatosi o completamente protetta (Cn)
- Aree RME - Frana Zona 1
- Aree RME - Conoidi Zona 1
- Aree RME - Conoidi Zona 2

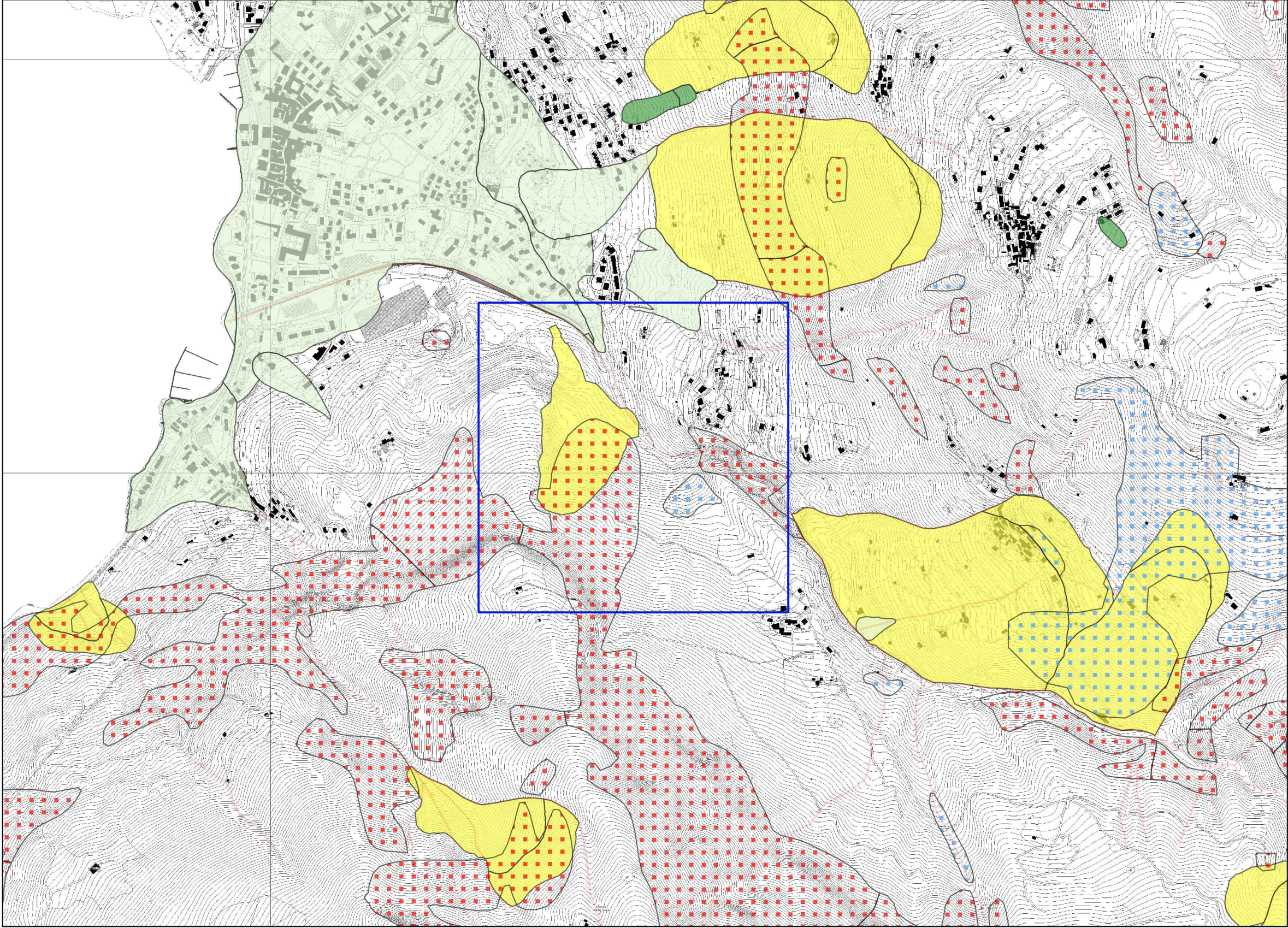
PGRA - RSCM

- Esondazione frequente (Tr: 20 - 50 anni)
- Esondazione poco frequente (Tr> 100 - 200 anni)
- Esondazione rara (Tr> 500 anni)

IFFI

- Colamento rapido
- Conoidi detritico-alluvionali

Inventario dei Fenomeni Franosi d'Italia (IFFI) - Scala 1:10.000

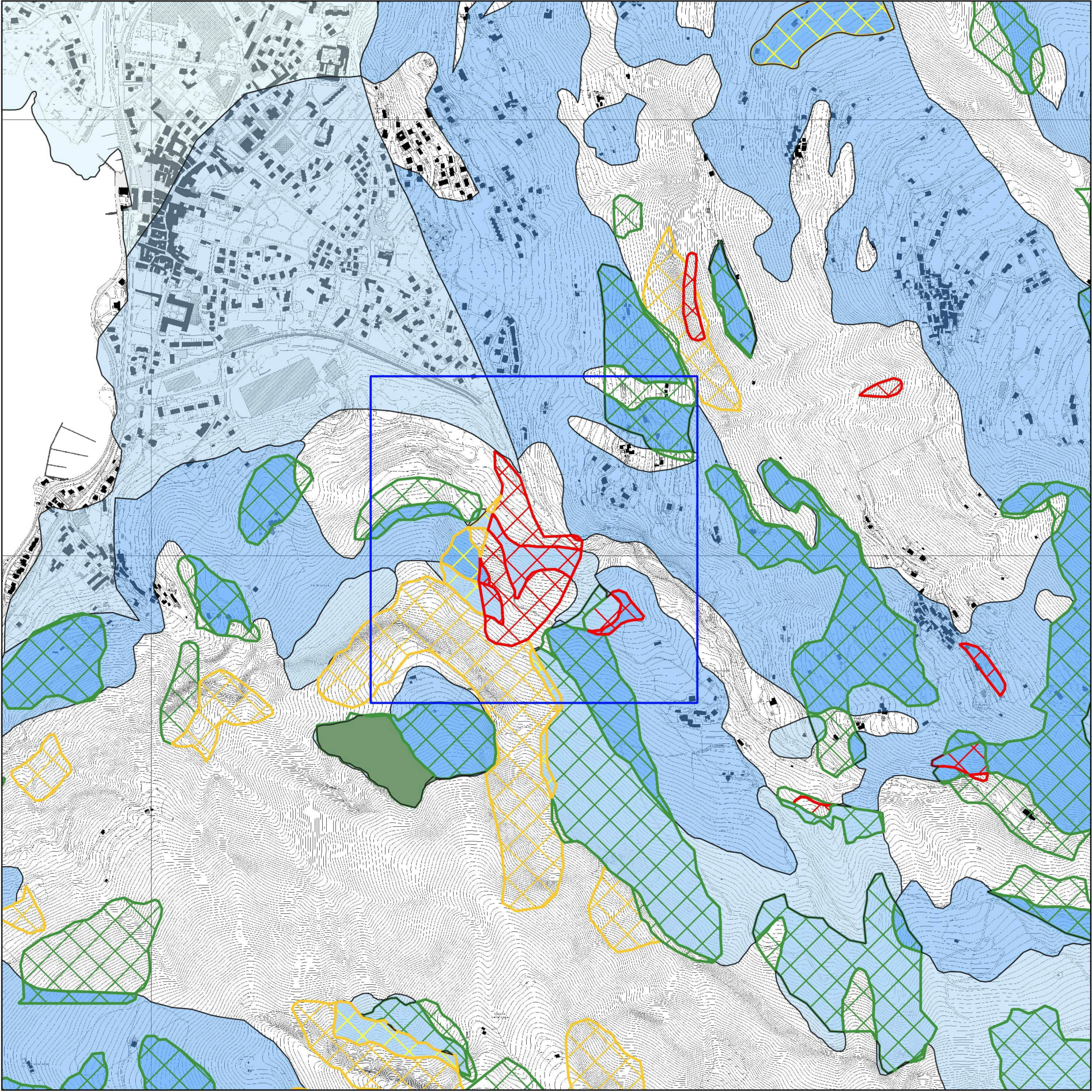


- Aree soggette a crolli/ribaltamenti diffusi
- Aree soggette a frane superficiali diffuse
- Colamento lento
- Colamento rapido
- Complesso
- Crollo/ribaltamento
- Scivolamento rotazionale/traslativo
- Non determinato
- DGPV
- Fattibilità Geologica
- Classe 2

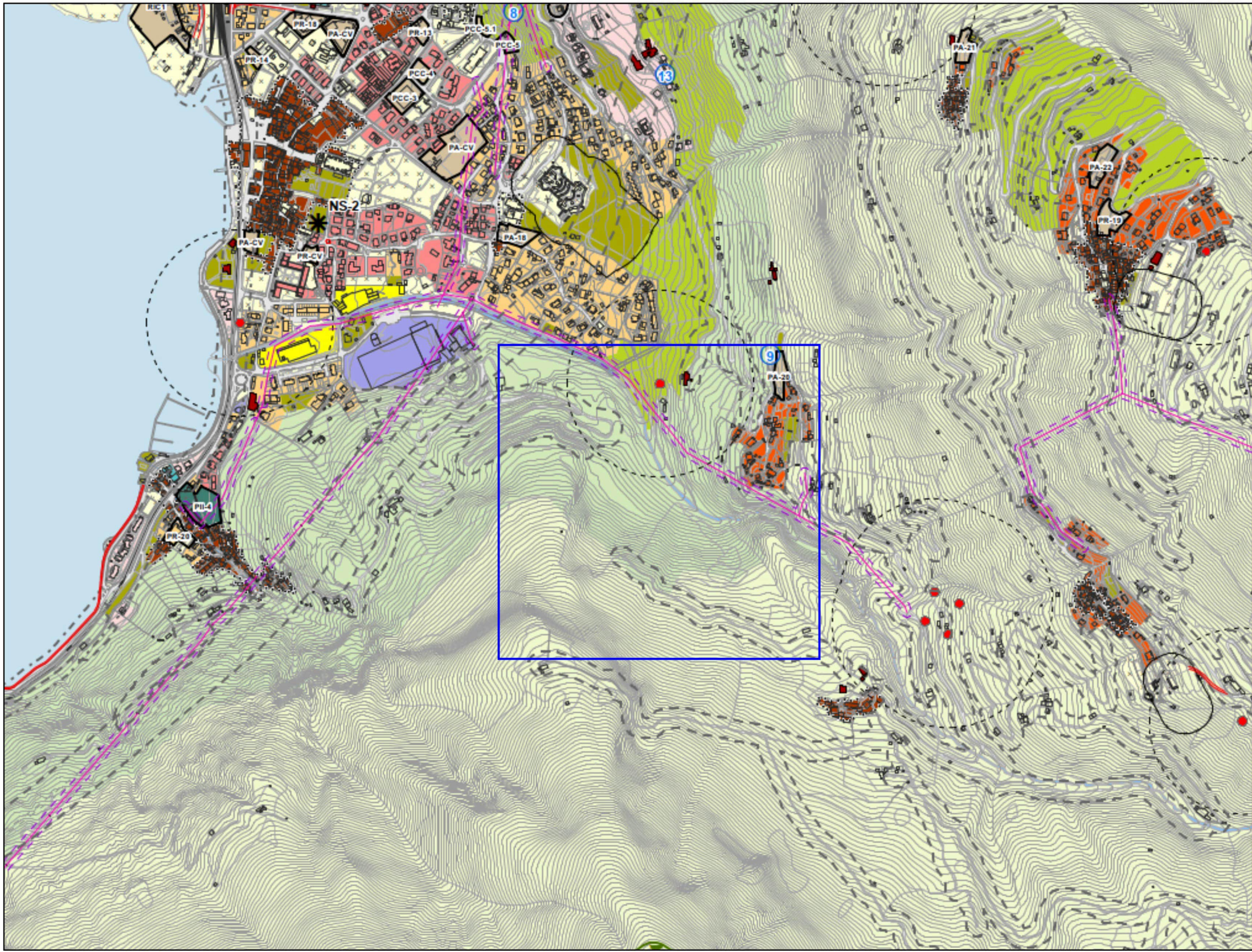
- Classe 3 Vincoli urbanistici
- Classe 4 Vincoli amministrativi
- PSL
- Z1a
- Z1b
- Z1c
- Z4a
- Z4b
- Z4c
- Z4d

- Aree agricole di valore paesaggistico
- AG1 - Aree agricole
- AG2 - Aree agricole di salvaguardia
- AG3 - Aree agrovinicole/pastorali
- Ambiti ad elevata naturalità - art 17 PRR
- Demanio scabale

Pericolosità Sismica Locale (PSL) da PGT - Scala 1:10.000



Carta dei Vincoli da PGT



Fattibilità geologica da PGT - Scala 1:10.000

